

Nachverbrennungsanlagen, Hütten-technik, Industrieofenbau, Abluft-technik und klimatechnische Anlagen setzen auf Drosselklappen von OHL Gutermuth. Ventile werden in den Branchen Anlagenbau, Chemie, Umwelttechnik sowie in Erd- und Raffineriegas-Entschwefelungsanlagen verwendet.

BREITES PRODUKT-PORTFOLIO

Um den vielen Branchen die jeweils passenden Produkte anbieten zu können, führt OHL Gutermuth ein breites Portfolio. Armaturen sind teilweise auf bis zu Nennweiten von DN 4000, Drücken bis über 200 bar und Temperaturen von -196°C bis + 1300°C ausgelegt. Zum umfangreichen Produktsortiment gehören Drosselklappen, Absperrklappen, Ventile und Sonderarmaturen.

Die dreifach-exzentrische KX Safeflex wird beispielsweise in Kraftwerken, Stahlwerken, Fernwärmesystemen, Solaranlagen und Entschwefelungsanlagen sowie in den Industrien Papier und Zellstoff, Chemie, Petrochemie und Zucker eingesetzt. Bei der dreifach-exzentrischen Absperr- und Regelklappe handelt es sich um eine rein metallisch dichtende Klappe. Sie vereint Eigenschaften, Funktionen und eine Einsatzvielfalt, die besonders wirtschaftlich ist. Dabei bietet KX Safeflex höchste Standards in

Betriebssicherheit und Langlebigkeit bei hohen Drücken, Temperaturen und dynamischen Belastungen. Dichtheiten von „sehr heiß“ bis „sehr kalt“ sind gewährleistet.



Die Scheibendichtung ist ein massiver, rotationssymmetrischer Dichtring aus Edelstahl. Ein reibungsloses Lösen des metallischen Dichtringes durch sofortiges Abheben vom Sitz garantiert ein Höchstmaß an Betriebssicherheit und Langlebigkeit.

REGELKLAPPEN & Absperrventile

In Hüttentechnik, Kokereien, Ofenbau und Ablufttechnik für Brennerluft, Heißgas und Abluft kommt die DKK/DAK Regelklappe mit zentrisch gelagerter Klappenscheibe zum Einsatz. Seit mehr als 75 Jahren wird die Typenreihe DKK/DAK erfolgreich eingesetzt – mit unwesentlichen Modifikationen im Laufe der Zeit.

Die massiv ausgelegten Bauteile sowie geschmierten Lagerstellen machen die Regelklappe robust und unverwundlich für den Einsatz unter schwierigsten Bedingungen. CAM/CBM/CCM/CDM Absperrventile werden von der petrochemischen Industrie und für die Erdgasentschwefelung sowie Gasreinigung nachgefragt. Diese Absperrventile sind unter anderem für Claus-Anlagen geeignet. Die bewährte Konstruktion wurde bereits in über 150 Referenzanlagen weltweit seit 1970 eingesetzt. Viele der vor über 40 Jahren eingebauten Ventile, so OHL Gutermuth, sind noch heute in Betrieb. Beim Mischen eines heißen Gases aus der Brennkammer mit einem kalten Gas zu einer definierten Temperatur wird das CHM Heißgas Mischventil verwendet. Durch eine spezielle Ausmauerung des Ventils wird der Einsatz bei hohen Temperaturen ermöglicht. Zu den Einsatzbereichen des Mischventils zählen Raffinerien, Entschwefelung und alle Anwendungen, bei denen heiße Gase auf definierte Temperaturen gemischt werden müssen.

DER STAMMSITZ

Das Areal, auf dem sich OHL Gutermuths Stammsitz in Altenstadt befindet, verfügt über eine Fläche von insgesamt 20.000 Quadratmetern.

OHL Gutermuth besitzt außerdem ein Büro in Peking. Hier findet das Unternehmen einen gewaltigen, immer wach-

tiger werdenden Markt. Außerdem verfügt OHL Gutermuth seit 2012 über eine Niederlassung in Moskau:

000 OHL-Gutermuth Moscow
Dorogobughskaia 14
Bld. 6, office 2, 2A
121 354 Moscow

WOLFGANG RÖHRIG



Wolfgang Röhrig, 1963 in Birkenfeld/Nahe geboren, schloss das Studium der Verfahrenstechnik als Diplom-Ingenieur ab. Nachdem er zehn Jahre im internationalen Vertrieb bei einem Armaturenhersteller in Düsseldorf tätig war, wechselte er 1999 zu OHL Gutermuth und wurde im Jahr 2000 Geschäftsführer. Mittlerweile ist Wolfgang Röhrig zu 100 Prozent geschäftsführender Gesellschafter.

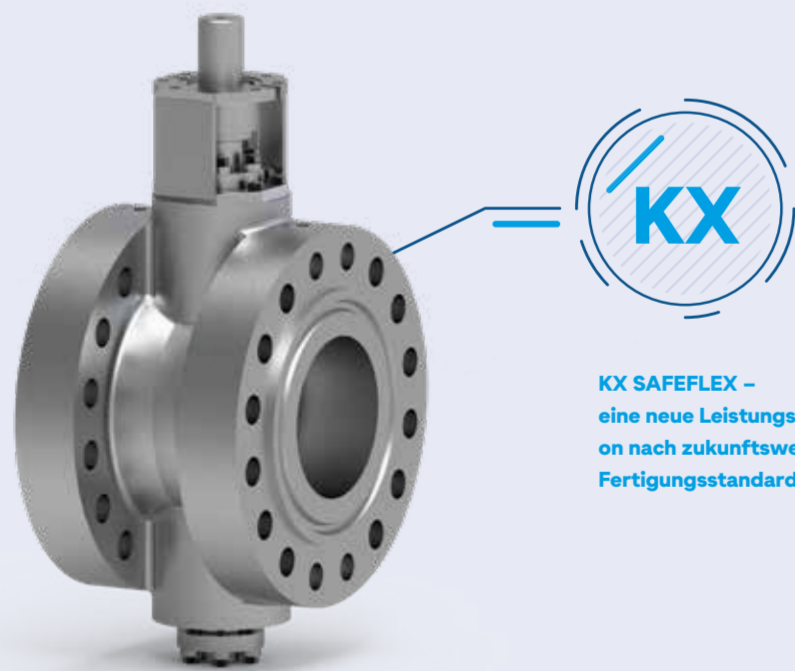
OHL REPORT 2021

OHL GUTERMUTH – WELTWEIT EIN GARANT FÜR QUALITÄT UND EXPERTISE

ohl-gutermuth.de



KX SAFEFLEX EINE NEUE LEISTUNGSDIMENSION FÜR METALLISCH DICHTENDE KLAPPEN.



KX SAFEFLEX – eine neue Leistungsdimension nach zukunftsweisenden Fertigungsstandards.

Sie vereint Eigenschaften, Funktionen und Einsatzvielfalt, die in dieser Kombination einzigartig und besonders wirtschaftlich sind. So bietet KX SAFEFLEX höchste Standards in Betriebssicherheit und Langlebigkeit bei hohen Drücken, Temperatu-

ren und dynamischen Belastungen. Ausgezeichnete Dichtheit von „sehr heiß“ bis „sehr kalt“ sind grundsätzlich gewährleistet. SAFEFLEX, eine überzeugende Technik zum Absperrn und Regeln – sicher und wirtschaftlich.

PRODUKT VORSTELLUNG

VORTEILE

1. Der Dichtring ist rotationssymmetrisch und massiv. Kein Ausspülen wie bei Lamellendichtungen möglich. Der Dichtring ist leicht auswechselbar, weil rotationssymmetrisch.
2. Der Werkstoff des Dichtringes ist dem jeweiligen Medium angepasst in Bezug auf Temperatur und Korrosion. Als Sitzwerkstoffe kommen Edelstahl bzw. Stellite zum Einsatz.
3. Absolut reibungsfreies Absperrn durch im Gehäusesitz anschlagende Scheibe und eine runde, nicht ovale Sitzgeometrie sowie höchste kv-Werte. Hierdurch entsteht kein Verschleiß.
4. Kein Losbrechmoment beim Öffnen, daher auch bestens als Regelarmatur einsetzbar.
5. Die Welle ist dreifach gelagert durch zwei Innen- und ein Außenlager. Dadurch wird eine langzeitige Funktionssicherheit der Packung gewährleistet, was bei hohen Schaltspielen besonders wichtig ist.
6. Die Klappe ist firesafe gem. API 6FA / BS 6755 mit einer ausblässicheren Welle und bei Temperaturen bis -198°C und bis +850°C einsetzbar.
7. Bis Δp 150 bar in Abhängigkeit von der Nennweite.

EIN SPEZIALUNTERNEHMEN OHL GUTERMUTH INDUSTRIAL VALVES

Überall dort, wo besonders hohe Sicherheitsmaßstäbe erforderlich sind, werden zum Absperrn und Regeln perfekte Lösungen gefordert.

OHL Gutermuth Industrial Valves hat sich mit maßgeschneiderten Armaturen für spezifische industrielle Anwendungen weltweit einen guten Namen gemacht. Gebündeltes Know-how und jahrzehntelange Erfahrung aus zwei gewachsenen Spezialunternehmen, verbunden mit ausgeprägtem Qualitätsbewusstsein und hohem persönlichem Engagement, sind die besten Voraussetzungen für die mühelose Bewältigung zukünftiger Aufgaben.

BEST VALVES MADE IN GERMANY SINCE 1867



DIE PASSENDEN ARMATUREN AUCH FÜR BESONDERE ANWENDUNGEN

Für jeden Kunden die genau passende Armatur – eine Aufgabe, die OHL Gutermuth tagtäglich sicher löst.

Dabei fertigt das Unternehmen mit Hauptsitz im hessischen Altenstadt Armaturen auch für Spezialanwendungen. OHL Gutermuth arbeitet hier nach strengen Kriterien und achtet auf eine wirkungsvolle Qualitätskontrolle. Am Ende ist gewährleistet, dass die Produkte den vielfältigen und anspruchsvollen Anforderungen genügen. OHL Gutermuth bietet unter dem Leitspruch „Made in Germany“ perfekte Lösungen für das Absperrn und Regeln – auch für Anwendungen, die höchsten Sicherheitsmaßstäben unterliegen. Für die Qualitätsarbeit des Unternehmens gibt es viele Gründe. Dazu gehört zum Beispiel die jahrzehntelange Erfahrung aus dem sich ein gebündeltes Know-how entwickelte: Die Anfänge des Unternehmens gehen bis in das Jahr 1867 zurück, in dem OHL in Limburg gegründet wurde. 1923 entstand die Firma Gutermuth in Frankfurt. In vielen Jahrzehnten hat sich in beiden Unternehmen natürlich ein außergewöhnlicher Erfahrungsschatz angesammelt, der 1992 schließlich zusammengeführt wurde. Aus dem Zusammenschluss beider Firmen entstand die OHL Gutermuth Industrial Valves GmbH unter einem Dach in Altenstadt. Daraus resultiert das umfassende zusammengeführte Know-how von zwei gewachsenen Spezialunternehmen.



OHL Gutermuth Industrial Valves GmbH
Helmershäuser Straße 9 + 12 | D-63674 Altenstadt | fon: +49 (0) 6047 800 6-0 | og@ohl-gutermuth.de | ohl-gutermuth.de



WELTWEITE SICHERHEIT DURCH INDUSTRIEARMATUREN VON OHL GUTERMUTH.



AUFTRÄGE VON DER SOLARINDUSTRIE

Zu den vielen Industrien, die OHL Gutermuth mit seinen Armaturen beliefert, gehört auch die Solarindustrie. Und das schon seit Jahren – während andere Hersteller erst später auf diese Branche aufmerksam wurden.

In den vergangenen Jahren hat das Unternehmen Aufträge für zahlreiche Projekte beispielsweise in Spanien erhalten, unter anderem für die Solarkraftwerke Andasol 1, 2, 3; Extresol 1, 2 und Manchasol 1, 2. Sie hatten ein Volumen von jeweils zwischen 0,5 und zwei Millionen Euro.

ÜBER CA. 50 REFERENZEN!

Mittlerweile verfügt OHL Gutermuth bei Solaranlagen über ca. 50 Referenzen, meist in Spanien, jedoch auch in Nord- und Südafrika, VAE, Nord- und Mittelamerika.

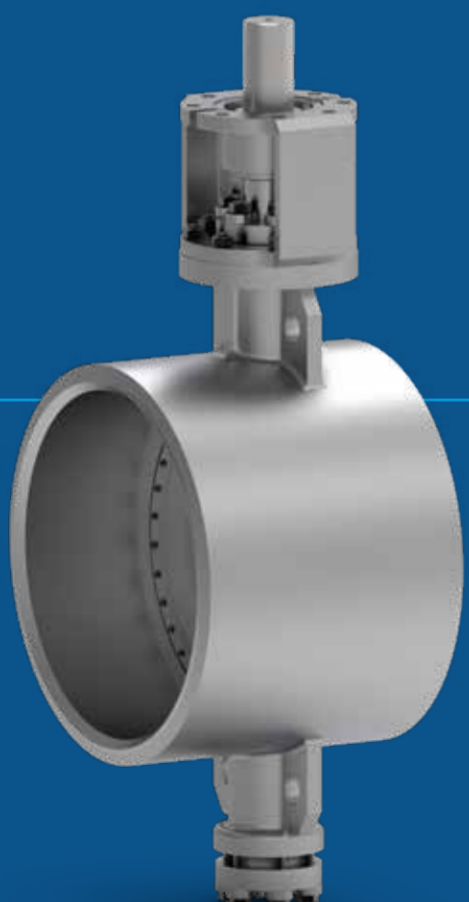
PARTNER DER BRANCHE CONCENTRATED SOLAR POWER

OHL Gutermuth hat seine führende Position bei der Lieferung von Hochdruck-Armaturen für Concentrated Solar Power (CSP) ausgebaut.

Die weltweit größte Anlage, die im Betrieb ist, befindet sich in der Nähe von Marrakesch in Marokko, die 3 Anlagen erzeugen eine Leistung von 1000 MW und sind bestückt mit Hunderten von Hochdruckklappen von OHL Gutermuth in Nennweiten bis 56" 600#. Aktuell wird eine noch größere Anlage



Spezielle Regel- und Absperrklappen für Termalöl und Molten Salt bis zu 800°C und 160 bar Druck



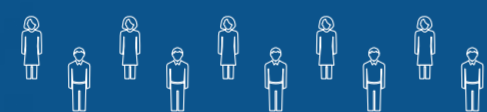
in Dubai errichtet, für die OHL Gutermuth wiederum den Zuschlag bekam. Hier sollen 1100 MW Energie erzeugt werden und in den Rohrleitungen, die bis 64" 600# groß sind, werden wiederum Hunderte von Spezialklappen von OHL Gutermuth eingesetzt.

SPEZIELLE LÖSUNGEN FÜR MARITIME ANWENDUNGEN

Zurzeit werden verschiedene Schiffsprojekte für militärische Anwendungen beliefert. OHL Gutermuth liefert seit ca. 20 Jahren Spezialklappen aus Titan und Inconel für Fregatten, Korvetten und auch exklusive Privatjachten.

Globales Engagement – Unterstützung von Studierenden in China.

Geschäftsführer Wolfgang Röhrig hat 2019 mit OHL Gutermuth die erste ausländische private Stiftung an einer chinesischen Hochschule gegründet. Als neu gekürten Honorarprofessor der renommierten Zhejiang University in Hangzhou freut er sich, junge Talente an diesem exzellenten Bildungsinstitut fördern zu können.



OHL Gutermuth – bereits seit 20 Jahren aktiv in China – sponsert 10 vielversprechende junge Frauen und Männer, die ihr Ingenieurstudium an dieser Universität absolvieren. „Auch in China genießt der Ingenieurberuf hohes Ansehen und es ist für uns ein Privileg, die jungen Studierenden bei deren Werdegang an dieser zukunftsweisenden Hochschule begleiten zu dürfen“ sagt Wolfgang Röhrig. „Der außergewöhnlich hohe Standard der Einrichtung und die besondere Qualität der Ausbildung haben uns sehr beeindruckt“. Selbstverständlich steht den jungen Talenten nichts im Wege, künftig vor Ort oder international

Keine Frage, mit OHL Gutermuth fährt man besser – das wissen auch russische Oligarchen.

170 METER LANGE PRIVATYACHT

Für die 170 Meter lange Privatyacht eines russischen Ölmilliardärs fertigte das Unternehmen aus Altenstadt innovative Spezialarmaturen. OHL Gutermuth ist eben ein Unternehmen für alle Fälle.

für OHL Gutermuth oder eine ihrer Partnerfirmen tätig zu sein.



Die nachhaltige Umstellung der Energieversorgung ist in China in vollem Gange und der Bedarf an Problemlösungen z.B. im Bereich Solar und LNG ist besonders hoch. OHL Gutermuth ist in Kooperation mit dem größten Lieferanten des Landes in diesem Bereich sehr aktiv, sodass talentierter Nachwuchs immer sehr willkommen ist. Wolfgang Röhrig: „Wir freuen uns über die Kooperation mit der Zhejiang University, und bewerten diese spannende Aktivität als eine exzellente Chance, unsere langjährige Beziehung zu China weiter auszubauen und zu intensivieren“ Auch dieses Engagement im Reich der Mitte unterstreicht die globale Position von OHL Gutermuth: weltweit ein Garant für Qualität und Expertise

NEUE BEARBEITUNGSZENTREN UND PRÜFSTÄNDE

Mit neuen Bearbeitungszentren arbeitet OHL Gutermuth nun noch effizienter. So musste das Unternehmen früher mindestens vier zeitraubende Aufspannungen auf zwei Maschinen vornehmen, um zum gleichen Ergebnis zu kommen. Durch die neuen Zentren entfällt der Maschinenwechsel und es werden mindestens zwei aufwendige Umspannvorgänge eingespart. Die Fehleranfälligkeit nimmt deutlich ab und der Nachbearbeitungsaufwand verringert sich. Um mindestens 30 Prozent ist die Fertigungshauptzeit kürzer.



ZERTIFIZIERTE QUALITÄT

Dass die Produkte von OHL Gutermuth von hoher Qualität sind, wurde dem Unternehmen bereits mehrfach dokumentiert. Sie erfüllen die vom TÜV zertifizierten Anforderungen an das Qualitätsmanagement nach ISO 9001, ISO 14001, ISO 3834, Druckgeräterichtlinie PED Modul H. Zertifiziert sind die Armaturen auch nach der russischen TRCU, TSG, CRN und API. OHL Gutermuth verfügt ebenfalls über eine offizielle Zulassung von Gazprom. Außerdem besitzt das Unternehmen beispielsweise das Fire-Safe-Zertifikat nach API 6FA und BS6755. Dies wiederum bietet mehr Sicherheit und Wirtschaftlichkeit für zukunftsorientierte Lösungen. OHL Gutermuth gehörte übrigens zu den ersten Anbietern, die den strengen Umweltauflagen nach TA Luft und ISO 15848 gerecht wurden. „Die von uns entwickelten Konstruktionen erzielen hier vorbildliche Werte“, unterstreicht Geschäftsführer Wolfgang Röhrig. Durch die zahlreichen Zertifizierungen kann OHL Gutermuth den größten Teil des Fertigungsprogramms eigenverantwortlich produzieren und auch prüfen. Für seine Absperrklappen mit metallischer und Weichdichtung verfügt das Unternehmen auch über eine SIL Zertifizierung, wobei die Ausfallsicherheit durch eine langjährige „proven in use“-Studie in Zusammenarbeit mit einer namhaften Universität ermittelt wurde. Um die Zertifizierungen zu erhalten, stellt OHL Gutermuth hohe Anforderungen an sich selbst. „Eine überzeugende Technik und höchste

Qualität sind signifikante Elemente, die uns das ermöglichen“, erläutert Wolfgang Röhrig. Ein ausgeprägtes Qualitätsbewusstsein gehört zum Selbstverständnis des Unternehmens

INDIVIDUELLE BERATUNG

Fundierte Qualität ist das eine, das OHL Gutermuth den Kunden bieten kann. Der individuelle Zuschnitt auf ihn ist das andere, auf das die Altenstädter größten Wert legen. „Die individuelle Beratung des Kunden steht daher am Anfang und im Mittelpunkt unserer Bestrebungen“, so Wolfgang Röhrig. Es stellt sich die Frage, was genau der Kunde wünscht – OHL Gutermuth sucht anschließend erfolgreich die Lösung. Wer am Markt bestehen will, muss seinen Blick in die Zukunft richten. Die hochwertigen Endprodukte werden laufenden Belastungstests unterzogen und auf der Grundlage neuester Erkenntnisse überarbeitet und weiterentwickelt“, betont der Geschäftsführer von OHL Gutermuth. Eine wichtige Basis für Qualität ist auch die große Erfahrung des Unternehmens. Zahlreiche Referenzanlagen aus der ganzen Welt bieten die Möglichkeit, gezielt Produkte nach Anforderungen und Kundenwünschen weiter zu entwickeln. Dies ermöglicht eine kontinuierliche Optimierung der Leistung und auch technische Innovationen. Daher ist es für OHL Gutermuth selbstverständlich, überdurchschnittlich in Maschinen, Anlagen und Personal zu investieren.

QUALIFIZIERTE FACHKRÄFTE

Großen Wert legt das Unternehmen auch auf sein Team. „Die Basis für die vielfältigen Aufgaben und Möglichkeiten der Zukunft sind die überdurchschnittliche Leistungsfähigkeit und das verantwortungsvolle Engagement des Einzelnen“, betont Wolfgang Röhrig. Um im internationalen Qualitätswettbewerb langfristig führend zu bleiben, investiert OHL Gutermuth erheblich in die Förderung und Weiterbildung der Fachkräfte auf allen Ebenen und in allen Bereichen. „Denn qualifizierte Fachkräfte sind die Voraussetzung für den langfristigen Erfolg“. Unbezahlbar ist auch der Erfahrungsschatz, aus dem das Unternehmen schöpfen kann. Aus zahlreichen realisierten Projekten erwarb OHL Gutermuth immer wieder neue Erkenntnisse. „Mehr als 150 Gasreinigungsanlagen haben wir in den vergangenen 45 Jahren mit Spezialventilen beliefert, darunter die größten der Welt in Europa, Russland, Kasachstan, Turkmenistan, Indien, China, im Mittleren Osten und in Nord- und Südamerika“, sagt Wolfgang Röhrig. Die verschiedensten Branchen weltweit sind von den Produkten der OHL Gutermuth überzeugt. Zu den wichtigen Industrien gehören hier die Chemie, Petrochemie, Umwelttechnik und Zuckerraffinerie. Außerdem vertrauen Kunden für Kältetechnik und den Schiffsbau auf Absperr- und Drosselklappen des Unternehmens. An Kraftwerke und Verbrennungsanlagen werden ebenfalls Absperrklappen geliefert.

Weiter auf der nächsten Seite →

NEUE INVESTITION

Als neue Investition wurden innovative Schweißroboter installiert, mit deren Hilfe Gehäuse bis zu einem Gewicht von 15 Tonnen mit einem neuen Schweißverfahren gepanzert werden können.

QUALIFIZIERTER LIEFERANT VON SICHERHEITS-ARMATUREN FÜR VERDICHTER- UND TURBINENANLAGEN.

Momentan werden viele Verdichter- und Turbinenanlagen mit Sicherheitsarmaturen von OHL Gutermuth ausgerüstet. Diese Armaturen werden hydraulisch gesteuert und weisen eine Schnellschlussfunktion von 100 ms auf.

MEILENSTEINE SEIT 1867

1867 OHL, das ältere der beiden Mutterunternehmen, wird in Limburg gegründet.

1923 Gründung des zweiten Mutterunternehmens, Gutermuth, in Frankfurt.

1992 Die beiden Firmen verknüpfen ihr Know-how und ihre Branchenerfahrung aus mehr als 100 Jahren und schließen sich zu dem Unternehmen OHL Gutermuth Industrial Valves GmbH in Altenstadt zusammen.

2000 Diplom-Ingenieur Wolfgang Röhrig wird Geschäftsführer der OHL Gutermuth Industrial Valves GmbH. Inzwischen ist Wolfgang Röhrig zu 100 % geschäftsführender Gesellschafter des Unternehmens.

2012 Als offiziell lizenziertes Partner von Gazprom eröffnet OHL Gutermuth ein Büro in Moskau.

2013 Errichtung einer neuen Fabrikationshalle mit einer Krankkapazität von 30 Tonnen. Die Halle wird zur Montage und Prüfung von Großarmaturen genutzt, einschließlich Cryo- und Heißgastests und besitzt eine Höhe von 13 Metern.

2014 Die Produktionskapazität wird durch den Kauf von neuen Dreh-Fräszentren erweitert. Ein neuer Prüfstand für Armaturen mit Anschweißenden wird in Betrieb genommen – mit einer Kapazität bis zu 48" 2.500#

2017 150-jähriges Firmenjubiläum des Unternehmens

2018 Installation von ersten innovativen Schweißrobotern zur Panzerung.